

Lettre Info'

#8 – DÉCEMBRE 2025



Édito

La transformation du secteur s'accélère !

Comme vous avez pu le voir cet été, plusieurs changements sont à l'œuvre dans le secteur Joliot-Curie.

Les démolitions, qui se sont déroulées au mois d'août afin de minimiser les nuisances, vont bientôt laisser la place à deux chantiers : le premier bâtiment de logements sociaux neufs à l'angle de l'avenue Joliot-Curie et du boulevard Marcel Cachin, et le grand parc traversant, dont le chantier démarrera en janvier.

Ainsi toute la partie est du secteur présentera bientôt un nouveau visage !

Toutes les infos dans ce numéro !

L'équipe projet Seqens et Eiffage Aménagement



Sommaire



- Informations sur les travaux à venir et le nouveau parc
- Retour sur la fête de quartier
- Focus sur le relogement

> P.1, 2 et 3

> P.4

> P.4

INFORMATIONS travaux & démolitions

Retour sur les travaux du 2ème semestre 2025

La construction du lot H, à l'angle de l'avenue I. et F. Joliot-Curie et de la rue P. Alfarcic, a démarré au mois de juin 2025 pour une durée de 2 ans.

Après la réalisation des fondations, la grue est arrivée sur site au mois de septembre pour onze mois.

La livraison du lot est prévue pour le second trimestre 2027. La grue sera démontée à l'été 2026.



Le bâtiment prévoit 22 logements sociaux et 32 logements locatifs intermédiaires.



● L'été 2025 a été marqué par 2 chantiers notables

Les démolitions de la barre n°2 boulevard M. Cachin (24 logements) et de l'ancien bâtiment municipal situé au n°3 avenue I. et F. Joliot Curie se sont déroulées sur août et septembre, et sont désormais achevées.

En parallèle, le désamiantage de la barre n°4-16 boulevard M. Cachin est désormais achevé.

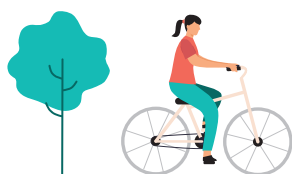
La démolition du bâtiment a démarré la semaine du 17 novembre pour s'achever à Noël.

● Plusieurs chantiers prévus en 2026 dans votre quartier

Début 2026 sera lancé le chantier du lot B, à l'angle des boulevards M. Cachin et avenue I. et F. Joliot Curie, pour une durée de 2 ans.



Ce bâtiment, réalisé par Seqens, comprendra 62 nouveaux logements locatifs sociaux ainsi que la future médiathèque communautaire.



Le nouveau parc

En janvier 2026, après la démolition de la barre n°4-16 boulevard M. Cachin, pourront démarrer les travaux du nouveau parc.

Les travaux se dérouleront en plusieurs phases :

**Janvier
à mars
2026**

Terrassement de la partie sud-est du parc



**Automne
2026**

Réalisation du cheminement piéton traversant et des plantations de la partie sud du parc



**Début
2028**

Réalisation de l'aire de jeux dans la partie nord-ouest du parc au pied de la nouvelle médiathèque



Vue depuis le boulevard Marcel Cachin :



Image non contractuelle - Réalisation LANDERS

● Le futur lot C

À la fin du 1^{er} trimestre 2026 démarrera également le chantier du futur lot C, situé le long du boulevard M. Cachin, pour une durée de 2 ans.

Vue depuis le cœur d'îlot côté cantine :



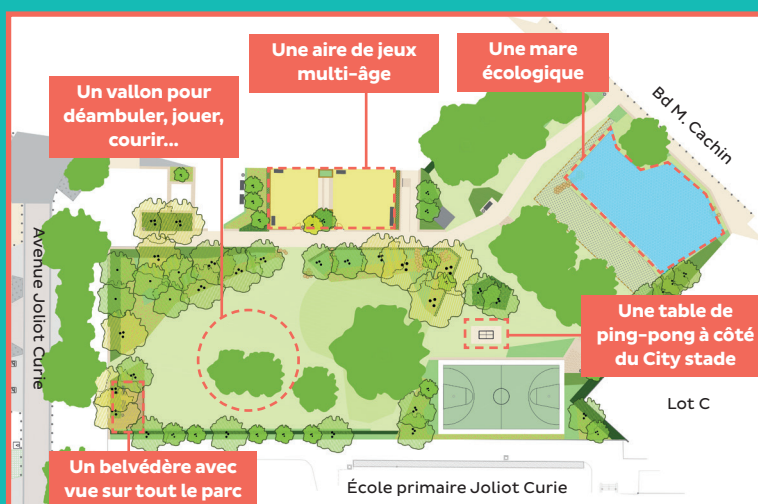
Le futur projet comprendra 53 logements en accession privée et 32 logements en accession sociale, dont la commercialisation est en cours.

L'aménagement

D'une surface d'environ 5 000 m², le parc abritera une diversité de milieux : prairies, massifs arbustifs, arbres matures et mare écologique, qui serviront de refuge à de nombreuses espèces locales.

Le parc constituera un îlot de fraîcheur pour la faune et pour les habitants lors des chaudes journées estivales.

Il assurera également une meilleure gestion de l'eau au sein du quartier, en absorbant les surplus de pluie.



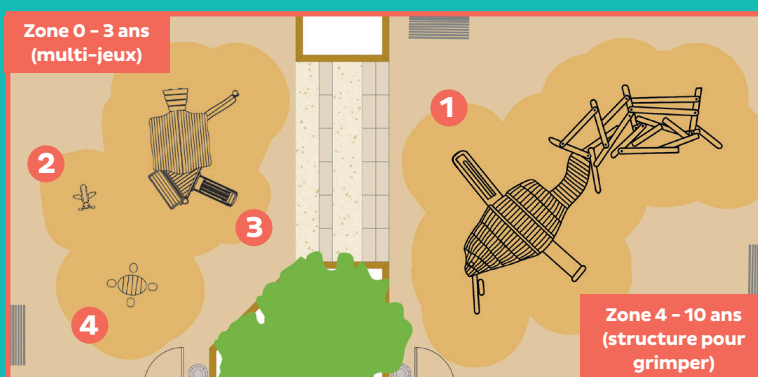
L'aire de jeux

Une conception réalisée en concertation avec les assistantes maternelles et les représentants de parents d'élèves du quartier.

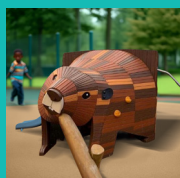
Thème : Nature et biodiversité.

Matériaux « naturels » privilégiés.

Revêtement : Sol souple uniforme en teinte de couleur neutre (beige, sable).



1



2



3



4



Images non contractuelles – Mises en situation générées à partir d'une intelligence artificielle.

Retour sur la FÊTE DE QUARTIER

Le 25 juin, les habitants du quartier Joliot Curie étaient conviés à la fête de quartier organisée tous les ans par la SAS Joliot Curie et la Ville d'Igny.

L'occasion de revenir, autour d'un goûter et d'activités pour les enfants, sur les grands moments de l'année (diffusion des podcasts du projet mémoire) et sur les chantiers à venir (démarrage des travaux du parc début 2026) !



FOCUS sur le relogement

Le relogement des ménages dans le quartier Joliot Curie :

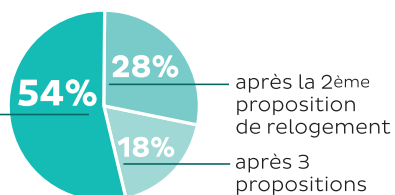
Ménages



153
ménages
relogés au
22.10.2025

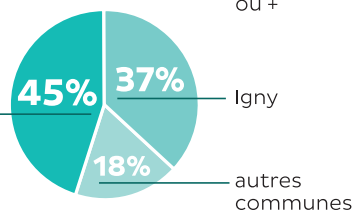
Quand ?

dès la 1^{ère} proposition de relogement



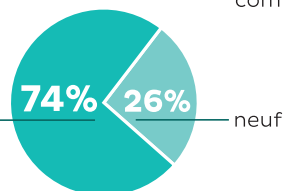
Localisation

communes limitrophes



Type de logement

ancien



L'accompagnement au relogement par Seqens :



Prise en charge

100%
des ménages



Accompagnement social

44%
des ménages



Diminution du taux d'effort* dans le nouveau logement

67%
des ménages



Minoration du loyer dans le nouveau logement

43%
des ménages



Complément de travaux dans le nouveau logement

59%
des ménages



Douche PMR dans le nouveau logement

3
ménages

* Part des revenus du ménage consacrée au paiement du loyer et des charges.



Projet d'aménagement : contact.joliotcurie@gmail.com

Plus d'information sur le site : www.joliotcurie-igny.fr

Lettre Joliot Curie Info' - édition partenariale

Vivre Igny, aménager
Joliot Curie