

Lettre Info'

#5 – DÉCEMBRE 2023



Édito

Le projet Joliot Curie entre dans sa phase d'aménagement !

L'année 2024 va être rythmée par la démolition de l'ancienne cantine du groupe scolaire, intervention préalable au démarrage du premier programme immobilier, dont des images réalistes peuvent être consultées sur les panneaux affichés en bas de l'avenue Joliot Curie.

Du côté du relogement, la libération totale de l'immeuble situé au 2, boulevard Cachin va permettre de procéder à sa déconstruction les prochains mois, tout en poursuivant la libération de l'immeuble voisin au 4 – 16 de la même rue.

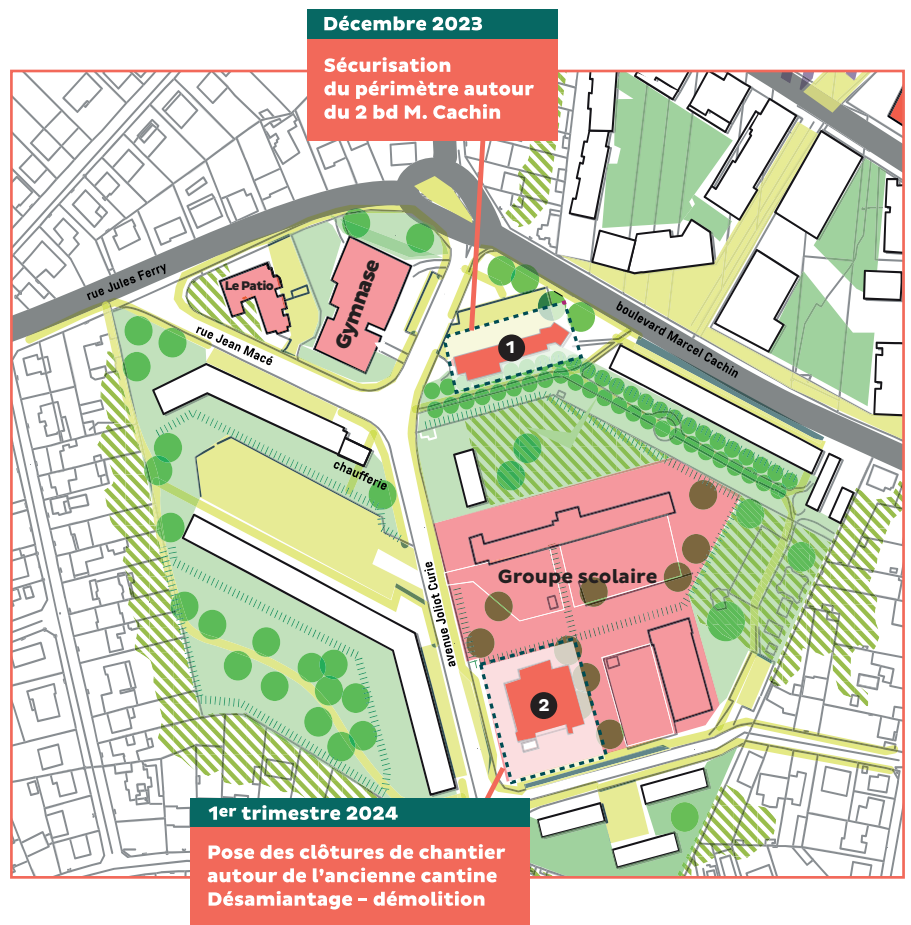
Les habitants seront à nouveau sollicités et mobilisés grâce à la mise en place d'événements autour du réemploi et à la construction d'une démarche artistique participative.

Cette lettre info' présente les principaux événements marquants pour l'année 2024.

L'équipe projet Seqens et Eiffage Aménagement

AMÉNAGER JOLIOT CURIE : GO POUR LES TRAVAUX !

Après plusieurs mois dédiés à la conception du projet avec l'implication des habitants, puis une phase d'obtention des autorisations d'urbanisme nécessaires, le projet Joliot Curie entre désormais dans sa phase opérationnelle, marquée entre autres par le lancement des premiers travaux.





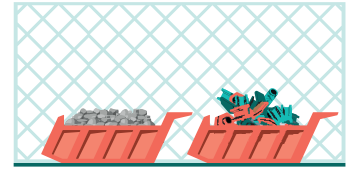
ZOOM SUR

la déconstruction de la cantine : déroulement

1

La préparation de chantier

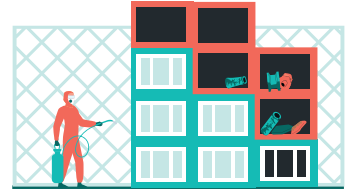
- Le bâtiment est isolé et protégé derrière les clôtures de chantier.
- La base vie des équipes travaux est installée. Elle servira de bureaux, de vestiaires, de cantine pour le personnel de l'entreprise.
- Des bennes sont mises en place pour trier les déchets du chantier.



2

Le désamiantage

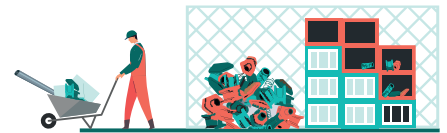
- Le désamiantage consiste à retirer l'amiante des parties du bâtiment, mais également à nettoyer le site.
- C'est la décontamination d'une zone dans laquelle on a utilisé de l'amiante.
- Le bâtiment sera totalement confiné pendant cette phase des travaux.



3

Le curage

- Le curage est l'opération qui précède la démolition.
- Elle a pour but de retirer l'ensemble des matériaux non structurels des bâtiments.



4

La déconstruction

Phase 1 : Déconstruction par grignotage

Déconstruction par pelle mécanique grand bras

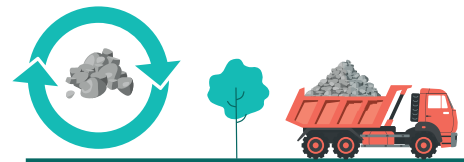
- Méthode utilisant des engins mécaniques télescopiques munis de têtes interchangeables permettant de grignoter le bâtiment et évitant la production de gros blocs en créant de petits débris.
- Ces derniers seront évacués par camion.



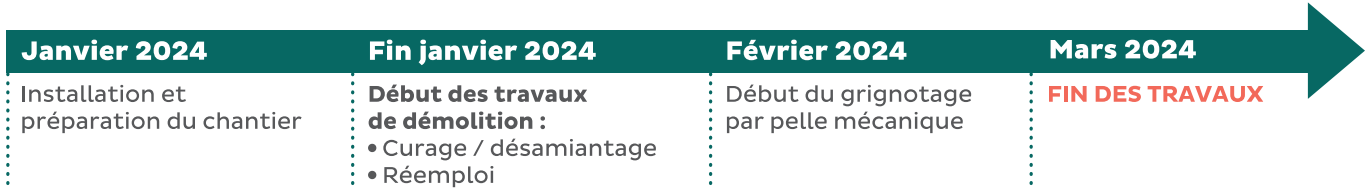
Phase 2 : Réemploi et évacuation des déchets

Déblaiement et recyclage des matériaux

- Tout ce qui était démontable ayant été trié et curé avant la démolition, reste un tas de gravats à évacuer.
- Les déchets restants sont séparés selon les différentes matières.
- Ils sont ensuite évacués par camion.



PLANNING PRÉVISIONNEL DES TRAVAUX



Ces mêmes étapes seront également respectées pour la démolition des barres de logements Seqens situées du 2 au 16 boulevard Marcel Cachin, à partir du 2^e trimestre 2024.



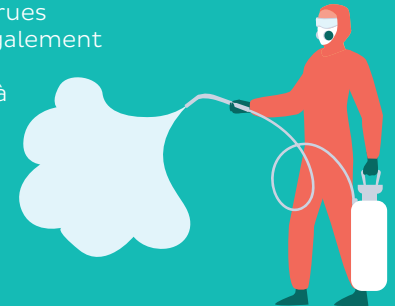
Protection et sécurité

Lors de la phase de désamiantage...

- Les opérations de désamiantage sont toujours effectuées par une entreprise certifiée selon un cadre de procédé très strict.
- Sas et zones de confinement garantissent l'étanchéité des actions, aucune fibre n'est rejetée vers l'extérieur du bâtiment.
- Un nettoyage des zones et des équipements est réalisé rigoureusement avant et après.
- Une inspection et des mesures de contrôle garantissent la parfaite exécution du protocole.
- Les déchets sont ensachés et envoyés dans une déchetterie spécialisée, en accord avec la réglementation en vigueur.

... après, lors de la déconstruction

- En cas de besoin, un arrosage sera installé le temps du grignotage pour minimiser la poussière qui retombe en dehors du chantier.
- Selon la configuration des bâtiments, des protections antirebonds et antiprojections seront déployées pour contenir la chute des blocs.
- Un nettoyage des rues et des abords est également programmé durant l'opération ainsi qu'à son achèvement.



LA MAISON du projet



Depuis le 4 octobre, vous pouvez y découvrir les coulisses de l'opération à travers une maquette 3D permettant de mieux visualiser le futur quartier dans son ensemble et les programmes immobiliers envisagés.

Le 17 octobre l'inauguration a rassemblé Bertrand Gaume, Préfet de l'Essonne, Francisque Vigouroux, Maire d'Igny, Philippe Rogier, Directeur départemental des territoires de l'Essonne, Philippe Piazza, Directeur Général Eiffage Immobilier & Aménagement et Stéphane Dauphin, Directeur Général de Seqens.

La Maison du Projet est située au nord du quartier sur la rue Jules Ferry, entre le gymnase et le parking du Patio.



RELOGEMENT

Le relogement avance :

À ce jour 54 ménages ont été relogés par Seqens.

Le travail engagé sur le relogement continue.



Contact relogement :

01 86 52 62 69

projet.joliot-curie@seqens.fr

Service relation client Seqens :

01 49 42 79 89

du lundi au vendredi de 9h30 à 17h00.

ZOOM SUR le métier de maquettiste

En visitant la maison du projet Joliot Curie, située rue Jules Ferry, vous pourrez découvrir la maquette architecturale de l'opération.

La Maquette d'art, entreprise qui a assuré sa réalisation, dévoile les secrets du métier de maquettiste. « *La réalisation d'une maquette en architecture permet de matérialiser les idées abstraites en un modèle physique concret, offrant une vision 3D du dessin* » nous explique Nicolas Gilloury, Directeur de la Maquette d'Art. Au cœur de cette réalisation se trouve le métier de maquettiste volume, un professionnel dont le savoir-faire joue un rôle essentiel dans la communication et la compréhension du projet architectural.

Les étapes nécessaires à la fabrication d'une maquette :

- 1 L'étude des plans et dessins en étroite collaboration avec les architectes et les paysagistes du projet, puis la création d'un fichier de modélisation 2D ou 3D.
- 2 Le choix des matériaux appropriés en fonction de la nature de la maquette (bois, carton, plastique, etc.)
- 3 L'usinage et la découpe des pièces en fonction des plans de conception
- 4 La construction de la maquette en utilisant l'ensemble des pièces usinées
- 5 L'ajout de détails à la structure de base : modénatures, balcons, volets...
- 6 La texturation et peinture : en fonction des couleurs et matériaux choisis par l'architecte ou le maître d'ouvrage, la maquette prend alors un aspect réaliste.
- 7 La décoration et personnalisation de la maquette : les arbres, voitures, personnages, et nombreux objets de décorations sont collés sur la maquette.

“

Les maquettistes volume sont les sculpteurs de l'espace, transformant des plans sur papier en structures palpables qui captent l'imagination.

”



« La spécificité de la maquette du projet Joliot Curie réside dans sa complexité topographique. En effet, le terrain du projet est en forte pente, et le calage des bâtiments a été complexe. Une partie importante du travail fût le traitement paysager des espaces verts ; le paysagiste avait un cahier des charges très précis qu'il fallait suivre à la lettre (essence d'arbres appropriés, colorimétrie, matériaux...) ».

Autre spécificité, la maquette évoluera au fur et à mesure de l'avancée du projet : les blocs d'immeubles blancs seront progressivement remplacés par des lots détaillés et en couleur, à l'image du lot H. Une maquette vivante en somme !



2024 LE PLEIN D'ANIMATIONS

Plusieurs temps forts vont venir rythmer l'année 2024. En parallèle des démolitions, des événements autour du réemploi seront organisés au sein du quartier. Lors de ces rencontres, vous aurez l'occasion de suivre toutes les étapes du réemploi et d'acquérir des objets issus des bâtiments existants à travers notre boutique éphémère !

Le début d'année marquera également le lancement d'un projet artistique d'ampleur sur le quartier, mettant à contribution les habitants qui le souhaitent. Un appel à idées sera bientôt lancé.



Projet d'aménagement : contact.joliotcurie@gmail.com
Plus d'information sur le site : www.joliotcurie-igny.fr
Lettre Joliot Curie Info' - édition partenariale

Vivre Igny, aménager
**Joliot
Curie**