

Lettre Info'

#2 - JUIN 2022

Édito

Le secteur Joliot Curie offrira un nouveau visage.

Retrouvant sa place dans le grand paysage de la vallée de la Bièvre, le secteur Joliot Curie se distinguera par ses constructions à taille humaine entourées de nature, des services répondant aux besoins des usagers avec des liaisons plus douces vers les quartiers voisins.

Premiers concernés, locataires et riverains ont pris une part active à sa conception. Un an après les premiers ateliers sur le logement et le projet architectural et urbain, le plan prévisionnel offre une première vision d'ensemble. Si la concertation autour du projet d'aménagement se concrétise, les réflexions sur l'architecture des bâtiments se poursuivent.

Cette lettre d'information vous permettra de suivre régulièrement l'avancement des différentes étapes des études et phases de chantier jusqu'au renouvellement complet du secteur.

L'équipe projet
Seqens
et Eiffage aménagement

DEMAIN s' imagine aujourd'hui

À la suite des différents ateliers de travail avec les locataires et les riverains, de nombreuses remarques ont permis de faire évoluer le projet afin de mieux prendre en compte les secteurs voisins.

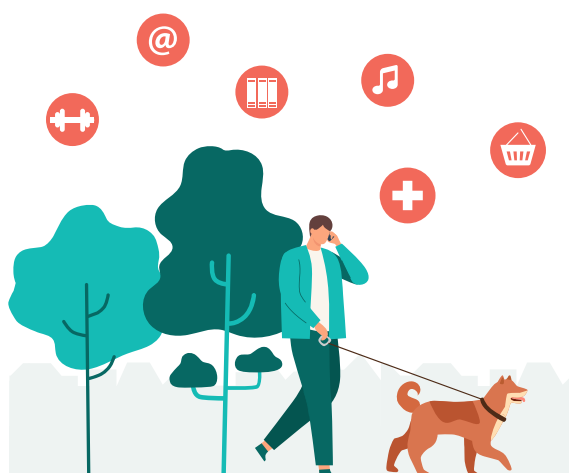
Le plan ci-dessous vous permettra de repérer les futures transformations de votre quartier, les voies piétonnes qui desserviront le secteur, ainsi que l'emplacement des futurs équipements communs et les espaces paysagers. Il vous sera présenté le 8 juin par les équipes du projet à l'occasion d'un événement festif (voir p4).

PLAN MASSE PRÉVISIONNEL



JOLIOT CURIE, l'esprit Village !

Omniprésence de la nature, bâtiments collectifs aux volumes variés, maisons mitoyennes faisant écho au tissu pavillonnaire d'Igny, voies partagées pour des circulations apaisées... Pour faire de Joliot Curie un secteur de mixité, agréable à habiter et à vivre, pourvu de toutes les commodités, façonnons ensemble son côté village !

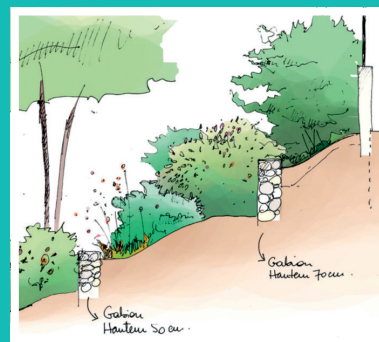


BiodiverCity® La nature au cœur du projet urbain

Le projet urbain et architectural Joliot Curie vise le label **BiodiverCity®** du Conseil International de la Biodiversité et de l'Immobilier (CIBI).

Objectif : recréer un lien fort entre les citoyens et la nature grâce à la prise en compte systématique du vivant dans la construction.

La continuité végétale Nord-Sud du secteur, sa réinscription dans le grand paysage de la vallée de la Bièvre, mais aussi la place faite aux sols de pleine terre et à la gestion des eaux pluviales, sont autant de marqueurs de l'ambition environnementale du projet.



PLANNING prévisionnel

Été 2022 :
dépôt du
Permis d'Aménager
et du Permis
de Construire
(lot H)

8 Juin 2022 :
lancement
de l'exposition
du projet

**Printemps 2021
– mars 2022**
enquête audiovisuelle,
ateliers sur le logement
et sur le projet, balades
urbaines, ateliers maquette
numérique

Mars-avril 2021
première réunion
d'information
et rencontres
en porte à porte

2023 :
démolition
de l'ancienne
cantine et démarrage
construction
du lot H

Fin 2023 – 2024 :
premières démolitions
sur le boulevard Cachin
et livraison de la cantine
municipale

2025 :
achèvement
des premières
constructions

2026 :
aménagement
du parc
et du lot B



VOTRE FUTUR SECTEUR s' imagine avec vous



La transformation du secteur Joliot Curie visant à répondre en priorité aux attentes des résidents et riverains, ils ont été associés à toutes les étapes de conception. Depuis la première réunion d'information, en mars 2021, une douzaine de rendez-vous ont joué un rôle essentiel dans la mise au point du scénario d'aménagement retenu.

« **Beaucoup a été fait sur le relogement. Nous souhaitons que l'accompagnement des habitants se poursuive tout au long des travaux.** »

« **Avec ses immeubles de taille raisonnable, ses maisons mitoyennes et ses délimitations végétales, nos remarques ont été prises en considération.** »

« **Les parkings en sous-sol contribueront à la tranquillité du quartier** »



Nous l'avons fait ensemble...

Les habitants et les riverains souhaitaient un projet urbain adapté à l'environnement pavillonnaire d'Igny. Lors des ateliers de décembre et mars, il a été proposé de construire des maisons mitoyennes aux lisières des futurs bâtiments collectifs.

L'adaptation des immeubles à la topographie du terrain limitera l'effet de hauteur. Des haies aux essences variées maintiendront l'intimité des jardins tout en soulignant les perspectives paysagères. Pour une compréhension complète du projet et des ajustements apportés, croquis et plans 3D ont révélé les vues depuis les maisons riveraines.

RELOGEMENT

Répondre aux besoins et aux situations de chacun

Le relogement des locataires a démarré depuis début 2022 et déjà 18 locataires ont accepté des propositions. Le relogement se poursuit en fonction du phasage du projet.

Seqens vous accompagne durant tout le processus de relogement et s'engage à :

- ▲ **Un logement adapté** aux moyens et à la situation familiale des résidents ;
- ▲ **La prise en charge des frais** liés au déménagement ;
- ▲ **Un accompagnement adapté** aux ménages isolés, âgés, ou à la santé fragile ;
- ▲ **Le remboursement des frais de transfert** (eau, électricité, téléphonie...) et l'application du dépôt de garantie au nouveau logement.

Un guide du relogement sera prochainement diffusé aux locataires.



Votre contact relogement :

Mme Karen William

projet.joliot-curie@seqens.fr / 01 86 52 62 69

Permanences chaque mercredi de 14h à 17h
au Patio, 1 Rue Jules Ferry, 91430 Igny



SEQENS ET EIFFAGE AMENAGEMENT vous donnent rendez-vous !

Découvrez les dernières étapes d'études et de conception du secteur Joliot Curie !
Vous êtes invités à l'inauguration de l'exposition le 8 juin à partir de 17h au Patio.

Un moment à partager en famille et entre voisins. Venez avec vos enfants :
coloriages, barbes papa et pop-corn seront au rendez-vous !

en Bref

Le projet

5,8 
hectares
de réaménagement

Démolition
- reconstruction de
244
logements
sociaux



Environ
340 
nouveaux
logements
dont
30% en locatif social
et 70% en accession

Gymnase, extension de l'école,
cantine, médiathèque, city stade :
Des équipements
publics adaptés



Un parc paysager
de plus de
5000m²

Des
espaces
paysagers
et des cheminements
apaisés en direction
des quartiers voisins



Projet d'aménagement : contact.joliotcurie@gmail.com
Plus d'information sur le site : www.joliotcurie-igny.fr
Lettre Joliot Curie Info' - édition partenariale